

## 添付文書

\*\*2021年1月作成 (第3版)  
\*2017年8月作成 (第2版)

届出番号 13B2X00316310023

機械器具55 医療用洗浄器  
一般医療機器 器具除染用洗浄器 35424000

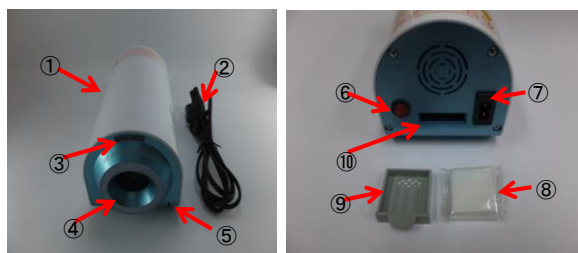
## CLEVO(クレボ)

### 【形状、構造及び原理等】

#### 1. 品目仕様

・UVC波長域 : 180nm~280nm

#### 2. 外観



#### 3. 構成

- ①本体
- ②電源コード
- ③LEDランプ
- ④ハンドピース挿入口
- ⑤リセットボタン
- ⑥電源スイッチ
- ⑦電源コード差し込み部
- \*⑧アロマフィルター
- \*⑨アロマフィルターケース
- \*⑩アロマフィルターケース挿入口

#### 4. 寸法及び重量

- ①寸法 W : 105mm × D : 220mm × H : 105mm
- ②重量 1.1Kg

#### 5. 電気的定格

・電源 : 100-240V, 50/60Hz

#### 6. 本体冷却ファン連続稼働時間

・10分

#### 7. 動作原理

殺菌灯による紫外線照射により、  
ハンドピースの除染、殺菌、消毒を行う。

### 【使用目的又は効果】

ハンドピースの除染、殺菌、消毒等に用いる。

### \*\* 【使用方法等】

詳細は取扱説明書を参照のこと。

- ①電源コードを本体後部に差し込み、電源スイッチを入れる。  
本体正面上部、真ん中のグリーンランプが点灯していることを確認する。
- ②挿入口にハンドピースを挿入する。  
15秒後、殺菌灯が消灯し殺菌終了。
- ③ハンドピースを取り出す。  
再度殺菌する際は、リセットボタンを押す。

### 【使用上の注意】

#### \*\* 重要な基本的注意

- ①本製品に強い衝撃を与えないこと。
- ②本製品を濡れた手で使用しないこと。
- ③強力な電磁波を発生する電子機器からは、1m以上離して使用すること。
- ④高圧蒸気滅菌(オートクレーブ)は行わないこと。
- ⑤清掃・点検の際や長期間使用しない場合は、本製品の電源を切り、電源コードを抜くこと。

### 【保管方法及び有効期間等】

#### 1. 保管の条件

温度差の激しい場所、結露しやすい場所を避けて保管すること。

#### 2. 耐用期間

2年(自己認証による)

### 【保守・点検に係る事項】

詳細は取扱説明書を参照のこと。

使用者による保守点検事項

- ①日常的に行っていただくこと
  - ・汚れた時は、柔らかい乾いた布で拭き取る。
  - ・汚れがひどい時は、水で薄めた中性洗剤に柔らかい布を浸し、固く絞ってから拭き取る。
  - ・シンナー、ベンジン等の揮発性の有機溶剤や化学雑巾等は使用しないこと。
- ②定期的(およそ1ヶ月ごと)に行っていただくこと  
下記の事項について確認して下さい。  
不具合がある場合には、当社にご連絡下さい。
  - ・正常に動作するか
  - ・本体のネジ、部品等の緩みやはずれはないか
  - ・本体に割れやひびが入っていないか
  - ・電源コードは確実に接続されているか

### 【製造販売業者及び製造業者の氏名又は名称等】

製造販売業者名 ピヤス株式会社  
住所 〒132-0035  
東京都江戸川区平井6-73-9  
電話番号 03-3619-1441  
FAX 03-3619-1443  
製造元 ディーメテック社  
DMETEC CO., LTD. (KOREA)  
(国名 大韓民国)

取扱説明書を必ずご参照ください。